

LOXOS BAIN



B 90 x T 90/69,5 x H 90 cm **Geschütztes Modell**

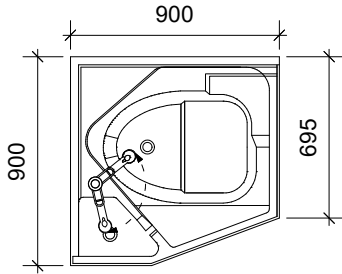
Dieses Model ermöglicht das Wickeln und Baden trotz Platzmangel. Auch für Gruppenräume in Kitas und Krippen empfohlen. Desinfektion im Handumdrehen.

Unverbindliche Abbildungen

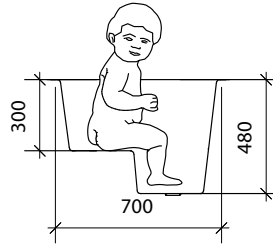
Unsere Wickelkommoden erfüllen die Gesundheitsanforderungen der Kindereinrichtungen.



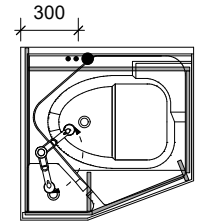
GRUNDRISS



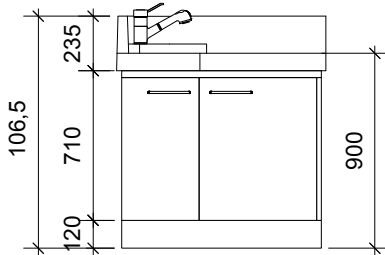
BADEWANNE



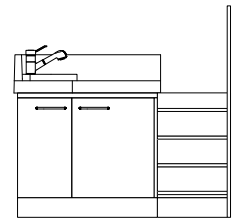
WASSERANSCHLÜSSE



SEITENANSICHT



OPTION FESTE TREPPE



WICKELPLATZ

2 Schale aus beschichtetem Polyesterharz, angenehm weich und bequem. Schwer entflammbar (Klasse M2). Fugenlose, glatte, antibakterielle Oberfläche. Porenfrei. Abgerundete Kanten, um die Reinigung und Desinfektion zu erleichtern. Konzipiert um ein unteren Wasserauslauf zu ermöglichen, um so jegliche Wasserstagnation zu verhindern.

Sicherheitsaufkantung. Vertiefung um einen optimierte Halt von der Wickelaufgabe zu gewährleisten.

Wickelaufgabe, schwer entflammbar (Klasse M2), PVC Hülse, Phthalatfrei, genähte Ausführung. 12 Farben zur Auswahl.

- 2 Wickelplätze
- 1 Sitzbadewanne umwandelbar im Wickelplatz dank einer zusätzlichen Metacrylat-Platte
- 2 Handwaschbecken
- 1 feste zentrale Treppe mit 4 Stufen (mit oder ohne Tür)
- erhöhte Ablagefläche
- 2 Wickelaufgaben

UNTERSCHRANK

Schrank aus melaminbeschichteten Spanplatten, 19mm Stärke, wasserdicht. Entflammbar (Klasse M3). Korpus weiß. Fronten in 12 Farben zur Auswahl. Kanten aus ABS in passenden Farben. Verstellbare Metallfüße. Abnehmbare Sockelblende aus extrudiertem PVC. Metallbogengriffe. Doppelwandige Schubladen mit Dämpfern.

- 3 Türen
- 2 Schubladen

- Sicherheitswand

ARMATUREN

Auf dem Wickelplatz:

- Ein Mischer mit Ellbogenhebel und ein Mischer mit schwenkbarem Auslauf und ausziehbare Brause (Krankenhausqualität). Mit Keramikkartusche. Armaturenkörper aus verchromtem Messing
- Komplette Ablaufgarnitur, separate Bedienung
- PEX-Anschlusschläuche mit Edelstahlbrautumflechtung

Im Schrank:

- Voreingestelltes thermostatisches Mischventil für eine konstante Temperatur von +/- 38 ° C
- Verbrühungsschutzfunktion bei Unterbrechung der Kaltwasserzufuhr

Voreinstellung durch den Installateur

Anschlüsse:

- Wasserzulauf: 250 mm über dem fertigen Fußboden, Steckverbindung 15/21 mit Absperrventil
- Abfluss: 40 mm Ø, 250 mm über dem fertigen Fußboden, Achsabstand zur Wand 70 mm

- Sensor-Armatur für Handwaschbecken
- Fußbetätigung für Handwaschbecken

STANDARD

OPTIONEN